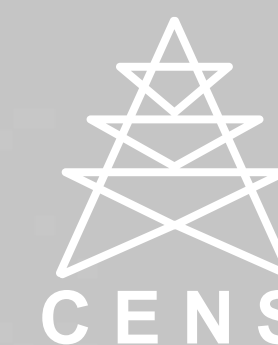




# Acerca de CENS

 Informe de Sostenibilidad **2024**

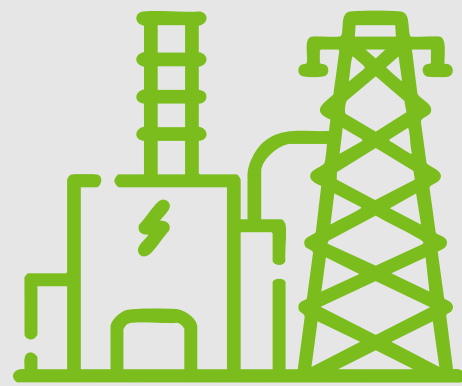
Energía  
para el futuro



Grupo epm



## Hitos relevantes



**Inauguración de Subestación San Roque, en Sardinata,** que atenderá la demanda de energía del sector minero, agropecuario y residencial de la zona.



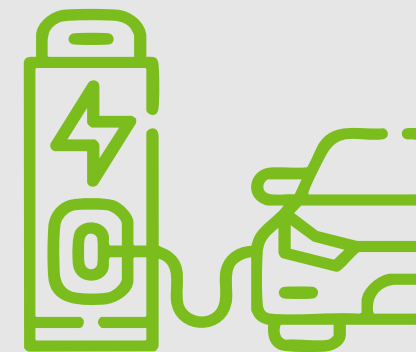
**Energización de 195 familias de Norte de Santander en la zona rural del municipio de Ábrego,** por medio de PECOR.



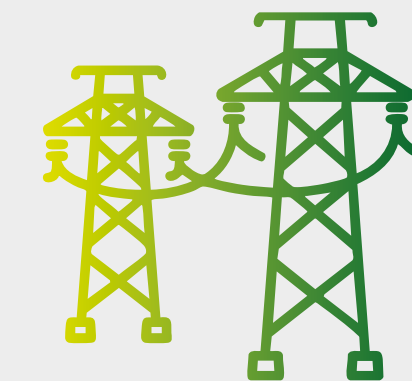
**Desarrollo de Brigadas de Eficiencia Energética con aprendices SENA,** formando a **6,911 personas** en la implementación de técnicas para reducir el consumo de energía.



**Compra de 28,000 Bonos de Carbono** para compensar nuestras emisiones y certificarnos en Carbono Neutralidad.



**Inauguración de Estación de Carga para vehículos eléctricos en Pamplona,** habilitando así el corredor verde entre Cúcuta y Bucaramanga.



**Entrada en operación de la Línea Culebra-San Roque,** con la expansión de 27 km de red, la ampliación y modernización de la subestación La Culebra y la instalación de una nueva bahía de línea en la subestación San Roque.



## Hitos relevantes



Implementación de piloto de contratación social con la Asociación Comunal de Juntas del Corregimiento la Gabarra del municipio de Tibú.



Reconocimiento en categoría de “Responsabilidad Social Empresarial” otorgada por la Corporación de Empresarios e Industriales de Norte de Santander - Corpoindustrial.



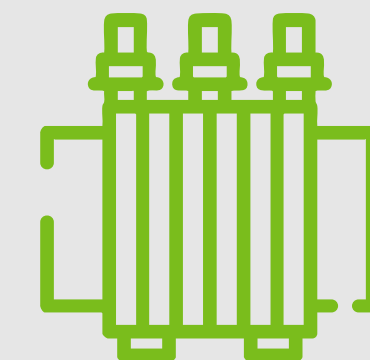
Obtención del 1er y 2do puesto en los premios de Innovación CIER 2024.



Premio de Ciberseguridad Empresarial 2024 otorgado por CINTEL y ETEK, en la categoría Mejor Proyecto de Gestión de Riesgos de Ciberseguridad (Cyber Risk).



Certificación Internacional de Eficiencia Energética, otorgada por la CIER por la promoción y gestión energética eficiente en los consumidores.



Repotenciación de la línea de transmisión Tibú - Planta Zulia 115 kV con longitud de 68,4 km y repotenciación de la línea de transmisión Convención - Tibú 115 kV con longitud de 79,2 Km.



# CENS como empresa del Grupo EPM

EPM es un grupo empresarial colombiano compuesto por 45 empresas que tienen presencia en 6 países: Colombia, México, El Salvador, Panamá, Chile y Guatemala. Su estrategia se centra en avanzar junto a las comunidades, promoviendo los principios de la sostenibilidad.

En el año 2009 el grupo EPM adquiere el 91.5% de las acciones de CENS.

## Los negocios del Grupo·epm

- Generación de energía
- Transmisión de energía
- distribución de energía
- Gas
- Provisión de agua
- Gestión de aguas residuales
- Gestión de residuos sólidos
- Comercialización de nuevas soluciones





# Nuestra empresa

GRI 2-1, 2-6, 2-7, 2-8

Centrales Eléctricas de Norte de Santander (CENS) es una empresa líder en la prestación del servicio de energía eléctrica con más de 70 años de historia, comprometida con impulsar el desarrollo humano sostenible. Su gestión se basa en principios de responsabilidad, transparencia y cercanía, orientados a generar valor a sus grupos de interés mediante un suministro de energía confiable, eficiente y de alta calidad.



Sede principal  
**Av. Aeropuerto 5N - 220**  
**Barrio Sevilla, Cúcuta, Colombia**



PRESENCIA  
EN

**3**

DEPARTAMENTOS

**47**

MUNICIPIOS

**5**

REGIONALES

## REGIONAL CÚCUTA

Cúcuta, Los Patios,  
Villa del Rosario,  
El Zulia, Santiago,  
San Cayetano,  
Puerto Santander

## REGIONAL TIBÚ

Tibú, Salazar,  
Gramalote,  
Sardinata, Arboledas,  
Bucarasica, Villa  
Caro, Lourdes.

## REGIONAL PAMPLONA

Pamplona, Toledo,  
Ragonvalia,  
Chinácota,  
Bochalema, Durania,  
Chitagá, Cácuta,  
Silos, Mutiscua,  
Herrán, Pamplonita,  
Labateca, Cucutilla

## REGIONAL OCAÑA

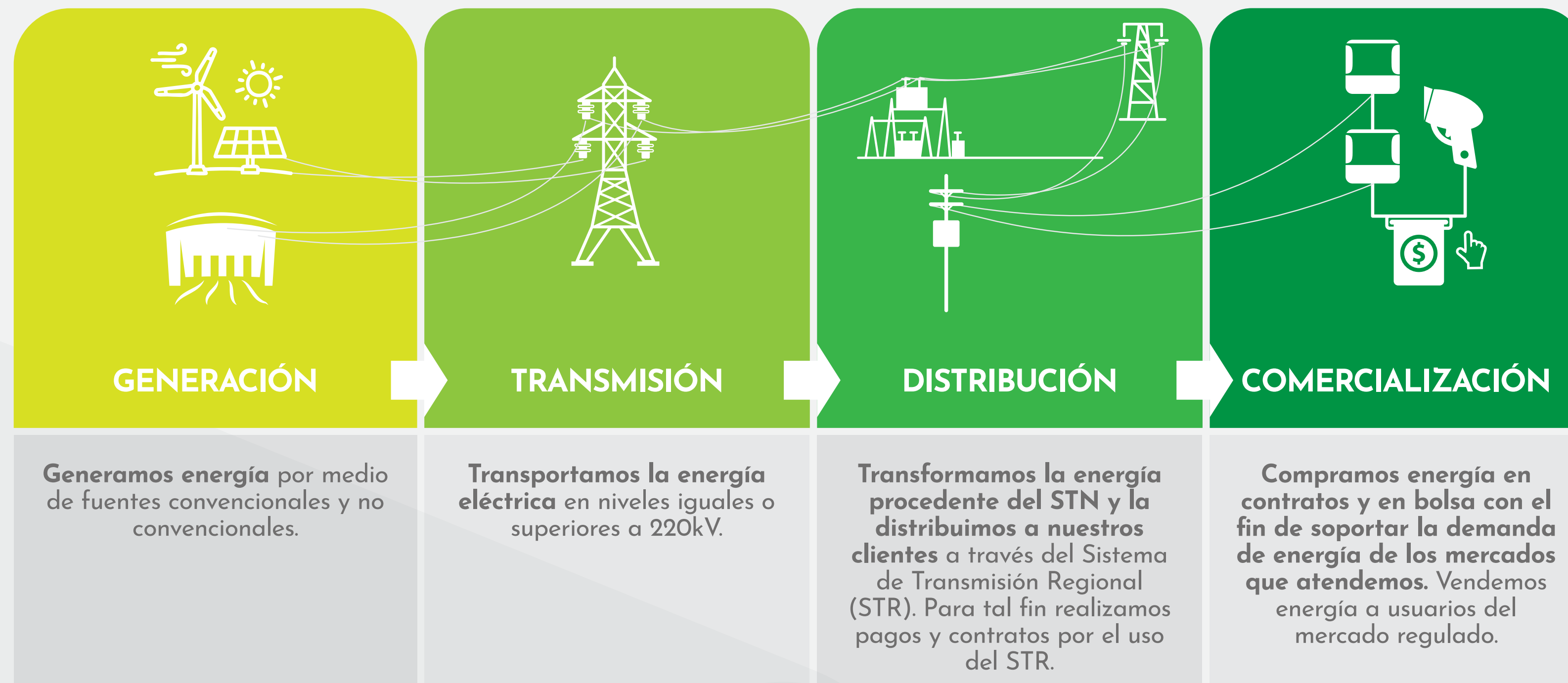
Ocaña, El Carmen,  
El Tarra, Ábrego,  
Convención, Teorama,  
San Calixto,  
Río de Oro, González,  
La Playa, Hacarí

## REGIONAL AGUACHICA

Aguachica, Pelaya,  
Gamarra, La Gloria,  
Morales, La Esperanza,  
Cáchira



## Nuestros negocios



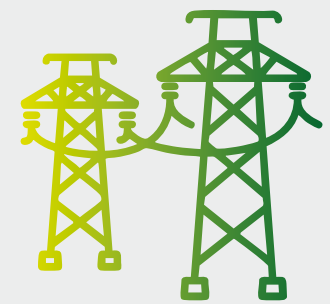
## Portafolio de servicios

- Calibración y/o ensayos de medidores de energía eléctrica
- Mantenimiento predictivo y preventivo de subestaciones
- Línea energizada
- Alquiler temporal de transformadores
- Prueba de equipos - subestaciones
- Arrendamiento de infraestructura
- Pruebas de PCB'S
- Servicio de termografía
- Mantenimiento de sistemas de iluminación
- Facturación y recaudo de terceros



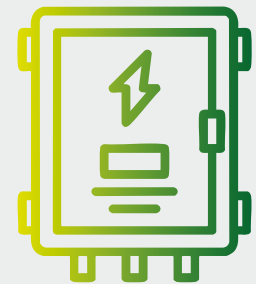
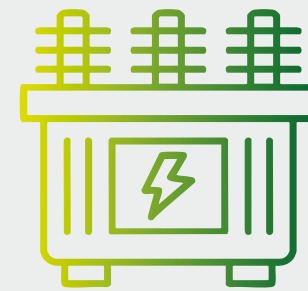
## Capacidad instalada

GRI EU1, EU4



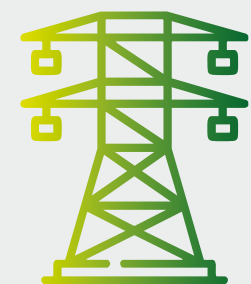
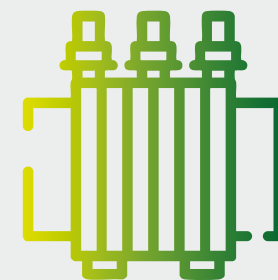
**29,404 km**  
de redes de transmisión  
y distribución

**24,898**  
transformadores  
de distribución



**1,162 MVA**  
capacidad total  
de distribución

**62**  
transformadores  
de potencia



**1,420 MVA**  
potencia de transformación  
instalada

**42**  
subestaciones



## Cobertura del servicio

GRI EU3



**100%**  
URBANO



**86,61%**  
RURAL



**96,98%**  
TOTAL

**95,29%** **UNIVERSALIZACIÓN  
DEL SERVICIO**

## Energía gestionada

**1,487 GWh/Año**  
(Gigavatios hora)

CONSUMOS  
DE ENERGÍA

**COP\$ 1,391,348,854,928**

VENTAS  
DE ENERGÍA



## Cientes atendidos



**536,302**  
clientes urbanos



**92,219**  
clientes rurales



**628,521**  
CLIENTES TOTALES



## Cientes por segmento

**580,187**  
CLIENTES  
RESIDENCIALES

**37,082**  
CLIENTES  
COMERCIALES

**1,769**  
CLIENTES  
INDUSTRIALES

**9,483**  
CLIENTES  
OFICIALES Y OTROS



## Nuestro talento



**199** 29%  
MUJERES



**490** 71%  
HOMBRES

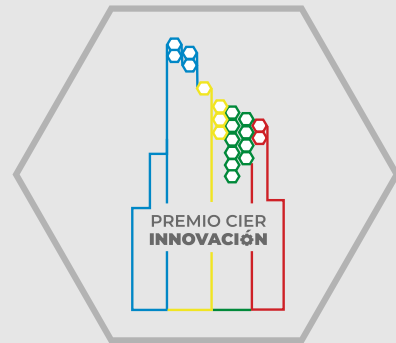
**689**  
TRABAJADORES  
DE PLANTA

**2,182**  
CONTRATISTAS





## Reconocimientos y certificaciones



Obtuvimos el 1er y 2do puesto en los premios de Innovación CIER 2024.



Obtuvimos Premio de Ciberseguridad Empresarial 2024 otorgado por CINTEL y ETEK, en la categoría Mejor Proyecto de Gestión de Riesgos de Ciberseguridad (Cyber Risk).



Obtuvimos el Certificado Internacional de Eficiencia Energética que entrega la CIER por la promoción y gestión energética eficiente en sus consumidores.



Reconocimiento de “Responsabilidad Social Empresarial” otorgado por Corpoindustrial.